



# Fylkesmannen i Sør-Trøndelag

Postboks 4710 Sluppen, 7468 Trondheim  
Sentralbord: 73 19 90 00, Telefaks 73 19 91 01  
Besøksadresse: E. C. Dahls g. 10

Saksbehandler  
**Jan Erik Andersen**  
Miljøvernnavdeling

Innvalgstelefon  
**73 19 92 78**

Vår dato  
**19.08.2015**  
Deres dato

Vår ref. (bes oppgitt ved svar)  
**2015/1604-444**  
Deres ref.

Adresseliste

MOTTATT

27 AUG 2015

## Forskrift om område for obligatorisk opplæring i bruk av beltemotorsykkel (snøscooter)

Fylkesmannen har i dag vedtatt ny forskrift om område for obligatorisk opplæring i bruk av beltemotorsykkel (snøscooter) på Forsvarets skyte- og øvingsfelt i Haltdalen, Holtålen kommune i Sør-Trøndelag.

Et forslag til forskrift ble sendt på høring i brev av 26.05.2015 fra Fylkesmannen. Det kom inn syv uttalelser til høringen og en oppsummering av disse med Fylkesmannens kommentarer følger vedlagt, samt den endelige forskriften. Det er gjort noen mindre endringer av forslaget til forskrift etter høringen.

Forskriften vil bli kunngjort på vanlig måte i Norsk Lovtidend.

Med hilsen

Brit Skjelbred  
Fylkesmann

Stein-Arne Andreassen  
Miljøverndirektør

*Dette dokumentet er elektronisk godkjent og har derfor ingen signatur.*

- Vedlegg: 1. Oppsummering av høring til forslag om forskrift om område for obligatorisk opplæring i bruk av beltemotorsykkel (snøscooter).  
2. Forskrift om område for obligatorisk opplæring i bruk av beltemotorsykkel (snøscooter).

## Oppsummering av høring om nytt område for snøscooteropplæring

I brev av 26.05.2015 sendte Fylkesmannen ut et forslag om endring av forskrift om område for obligatorisk opplæring i bruk av beltemotorsykkel (snøscooter) på høring.

Det kom inn syv uttalelser til høringen, og disse oppsummeres og kommenteres under.

Holtålen kommune har ingen innvendinger til forslaget.

Haltdalen fjellstyre anbefaler forslaget til forskrift vedtatt.

Forsvarsbygg har følgende forslag til endringer:

1. I forskriftens overskrift bør det stå «i Forsvarets skyte og øvingsfelt».
2. Forslag til endring i § 3: Bruken av området til kurs i opplæring i bruk av beltemotorsykkel (*rød figur på vedlagte kart*) må derfor godkjennes av Forsvaret før oppstart.»
3. Forslag til endring i § 4: «Praktisk opplæring i førerkort klasse S for bruk av beltemotorsykkel (snøscooter) i utmark er forbudt utenfor det avsatte *området i Forsvarets skyte- og øvingsfelt* i Haltdalen i Holtålen kommune i Sør-Trøndelag.»

Statens vegvesen region midt har ingen innvendinger til forslaget.

Autoriserte Trafikkskolers Landsforbund har to medlemsskoler som bruker området til snøscooteropplæring. Etter å ha konsultert med disse har de følgende anmerkninger: Det foreslåtte området vanskeliggjør gjennomføringen av de pålagte øvelser gitt i form av forskrift og læreplan for beltemotorsykkel. I området øst for kraftlinjen har det de siste tre år vært for lite snø og området vest er for flatt og har for mye småskog.

Holtålen Turforening kjører opp skiløyper med løypemaskin innenfor det foreslåtte opplæringsområdet. På grunn av lite snø i bygda, er dette området det eneste som er mulig å benytte til oppkjøring av skiløyper for Haltdalingene i sitt nærområde. Å legge opplæringsområde for snøscooter der er svært ugunstig. Så vidt de forstår vil opplæringsaktiviteten foregå på helg, da også bruken av skiløypene er størst (helgas løype). Å legge søndagsskituren til et område med scooterstøy vil ikke være spesielt attraktivt. Utviding/flytting av området vil gi økt forstyrrelse og støy til større deler av skiløypene og gjøre dem enda mindre attraktive å benytte.

Det er uheldig at en strekning av veien/løypene inngår i området for opplæring, noe som vil innebære at de ikke kan benytte denne delen av løypenettet. I tilfelle bør det settes grense for opplæringsområdet i god avstand fra løypene.

Det er lagt opp til at området regulert til motorsportsenter kan benyttes til snøscooteropplæring. Vil man da ikke gå ut over bestemmelser om størrelsen på et scooteropplæringsområde?

De kan ikke se at flytting i nevneverdig grad bidrar til å tilfredsstille den såkalte «langturen», langt blir det vel ikke uansett. Hva med en rundløype innenfor eksisterende område?

De kjørelærere Fylkesmannen har konsultert mener at langturen kan gjennomføres innenfor det foreslåtte området. Dette er vanskelig innenfor dagens område, noe som kommunen har løst ved å gi en egen tillatelse til langturene. Dette er ikke en ønsket praksis, idet opplæringsområdene bør inneholde alle elementer innenfor opplæringsordningen.

Forslaget til endring fra Haltdalen motorsportsenter tas til følge.

Med disse endringer godkjenner Fylkesmannen forskrift om område for obligatorisk opplæring i bruk av beltemotorsykkel (snøscooter).

19.08.2015  
Jan Erik Andersen  
Fylkesmannen i Sør-Trøndelag

# **Forskrift om område for obligatorisk opplæring i bruk av beltemotorsykkel (snøscooter) i Forsvarets skyte- og øvingsfelt i Haltdalen, Holtålen kommune i Sør-Trøndelag**

Fastsatt av Fylkesmannen i Sør-Trøndelag den 19.08.2015, med hjemmel i lov av 10. juni 1977 om motorferdsel i utmark og vassdrag § 4 andre ledd og forskrift av 15. mai 1988 nr. 356 for bruk av motorkjøretøyer i utmark og på islagte vassdrag § 3 første ledd bokstav h.

## **§ 1 Virkeområde**

Denne forskriften fastsetter områder i fylkene Møre og Romsdal og Sør-Trøndelag for obligatorisk opplæring i førerkort klasse S, for bruk av beltemotorsykkel (snøscooter).

Den obligatoriske opplæringen i førerkort klasse S skal skje i samsvar med kapittel 14 i forskrift om trafikkopplæring og førerprøve m.m. av 1. oktober 2004 nr. 1339, med endring 31. mars 2006. Førerkort i klasse S er definert i § 3-17 i forskrift om førerkort m.m. av 19. januar 2004 nr. 298.

## **§ 2 Område for obligatorisk opplæring**

Område i Forsvarets skyte- og øvingsfelt i Haltdalen i Holtålen kommune er avsatt til opplæring i førerkort klasse S for trinn 2, 3 og 4 i bruk av beltemotorsykkel (snøscooter). Området er en del av et større område (Haltdalen skyte- og øvingsfelt), som er regulert som militært skytefelt. Reguleringsplanen er stadfestet i Holtålen kommunestyre 7.7. 1975.

Avgrensningen av øvingsområdet framgår av rød figur på vedlagte kart, og representerer et område på 1540 dekar. I tillegg kan opplæring også foregå på område regulert til motorsport, jf. reguleringsplan stadfestet av Holtålen kommune 13.02.2014 (gul figur på vedlagte kart). Vedlagte kart er en del av denne forskriften.

## **§ 3 Særskilte regler for bruk av opplæringsområdet**

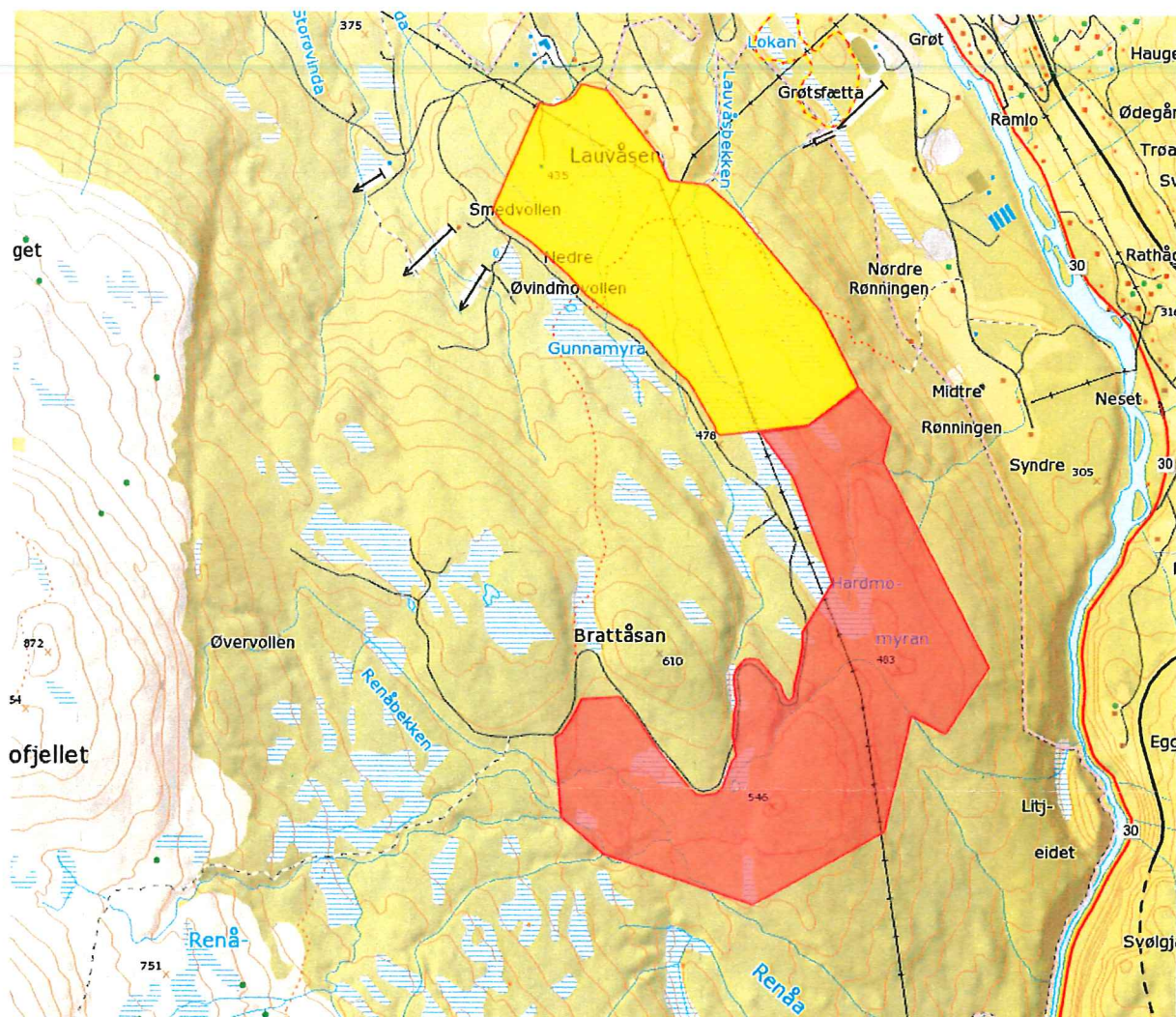
Forsvaret har prioritet på hele området som er regulert til forsvarsformål. Bruken av området til kurs i opplæring i bruk av beltemotorsykkel må derfor godkjennes av Forsvaret før oppstart.

Bruken av området regulert til motorsport til kurs i opplæring i bruk av beltemotorsykkel (gul figur på vedlagte kart) må skje i henhold til bestemmelsene for reguleringsplanen og i være godkjent av styret for motorsportanlegget.

Kjøring med beltemotorsykkel langs veg når det er kjørt opp skiløype må skje på siden av skiløypa, slik at denne ikke ødelegges.



## Område for obligatorisk opplæring i bruk av beltemotorsykkel (snøscooter)



Rødt område: Område for obligatorisk opplæring i bruk av beltemotorsykkel (snøscooter).  
Gult område: Område regulert til motorsport (970 dekar).